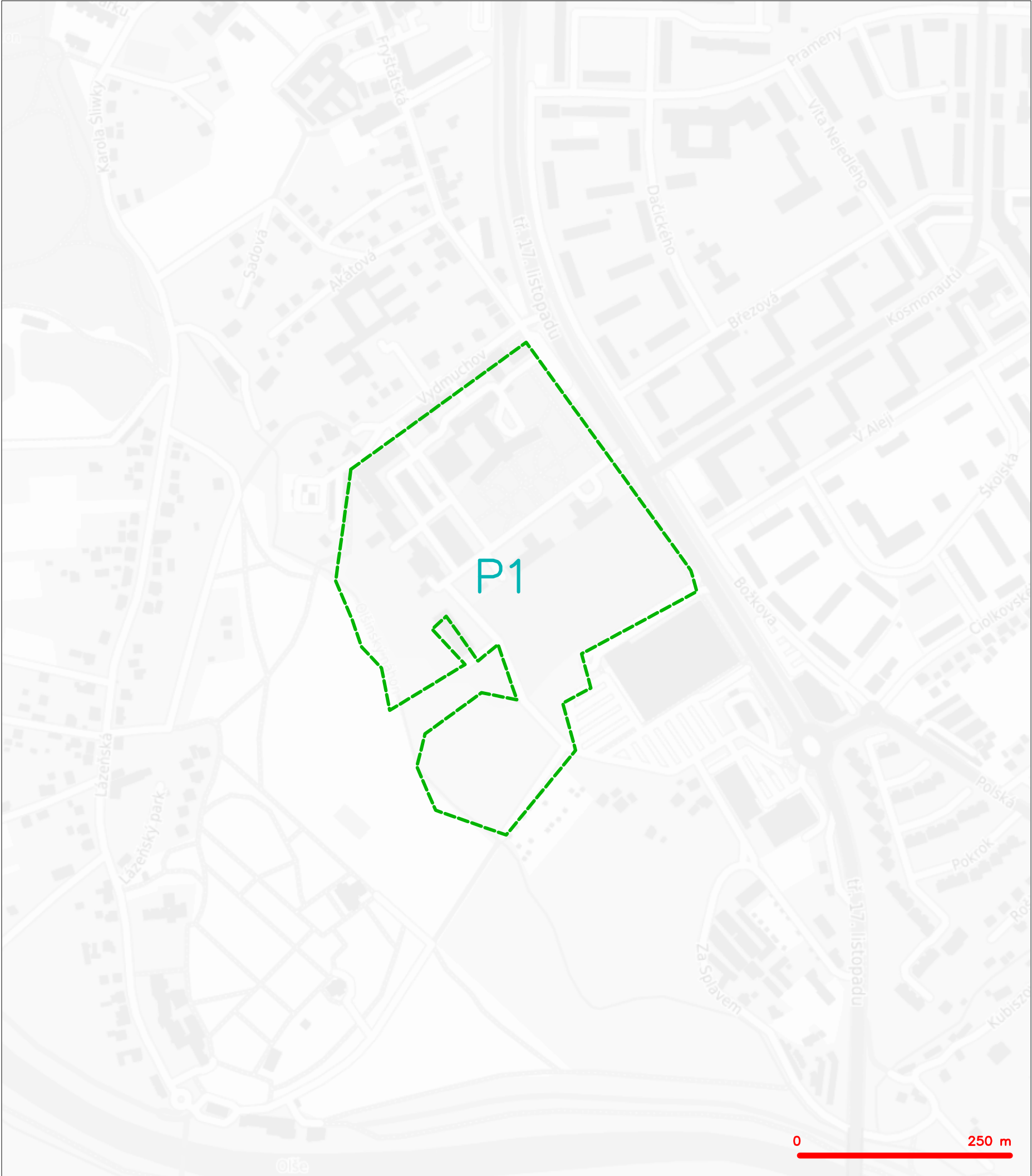


SITUAČNÍ VÝKRES - ZÁJMOVÉ ÚZEMÍ

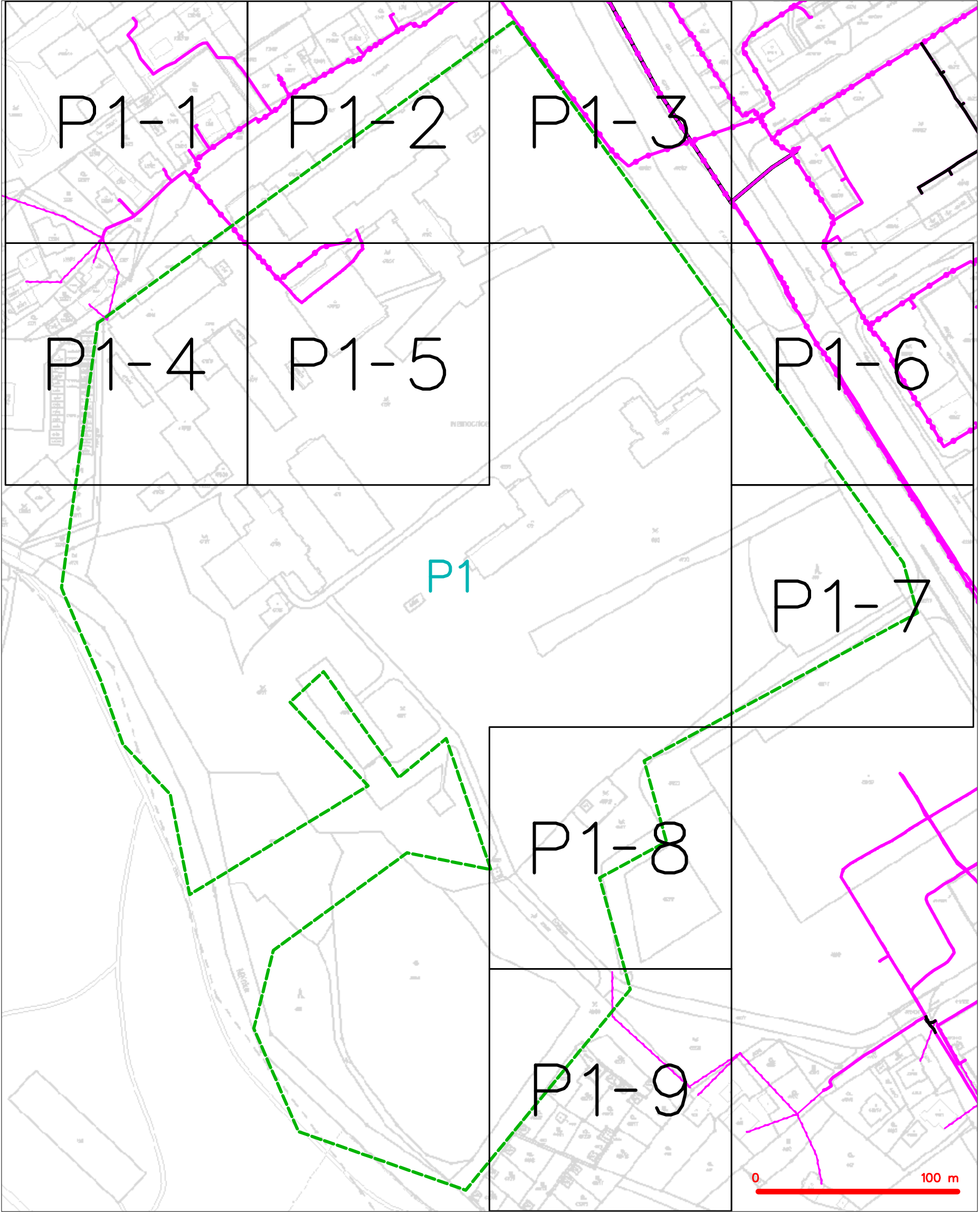


LEGENDA  
----- hranice zájmového území k vyjádření

  
CETIN a.s.  
Českomoravská 2510/19, Libeň  
190 00 Praha 9  
DIČ: CZ04084063

102

SITUAČNÍ VÝKRES - POLYGON 1



|         |  |
|---------|--|
| LEGENDA |  |
|         | hranice zájmového území k vyjádření  |
|         | NV přípojka, území s NV přípojkou CETIN  |
|         | zaměřený průběh metalického kabelu   |
|         | zaměřený průběh optického kabelu, HDPE trubky nebo souběh optického a metalického kabelu   |
|         | nezaměřený průběh metalického kabelu   |
|         | nadzemní síť cizí  |
|         | nezaměřený průběh optického kabelu, HDPE trubky nebo souběh optického a metalického kabelu |
|         | radiové sítě, ochranné pásmo radiové sítě  |
|         | nadzemní síť   |
|         | neprovazované sítě   |
|         | podzemní síť cizí  |
|         | sítě s NV  |
|         | kolektor, kabelovod  |

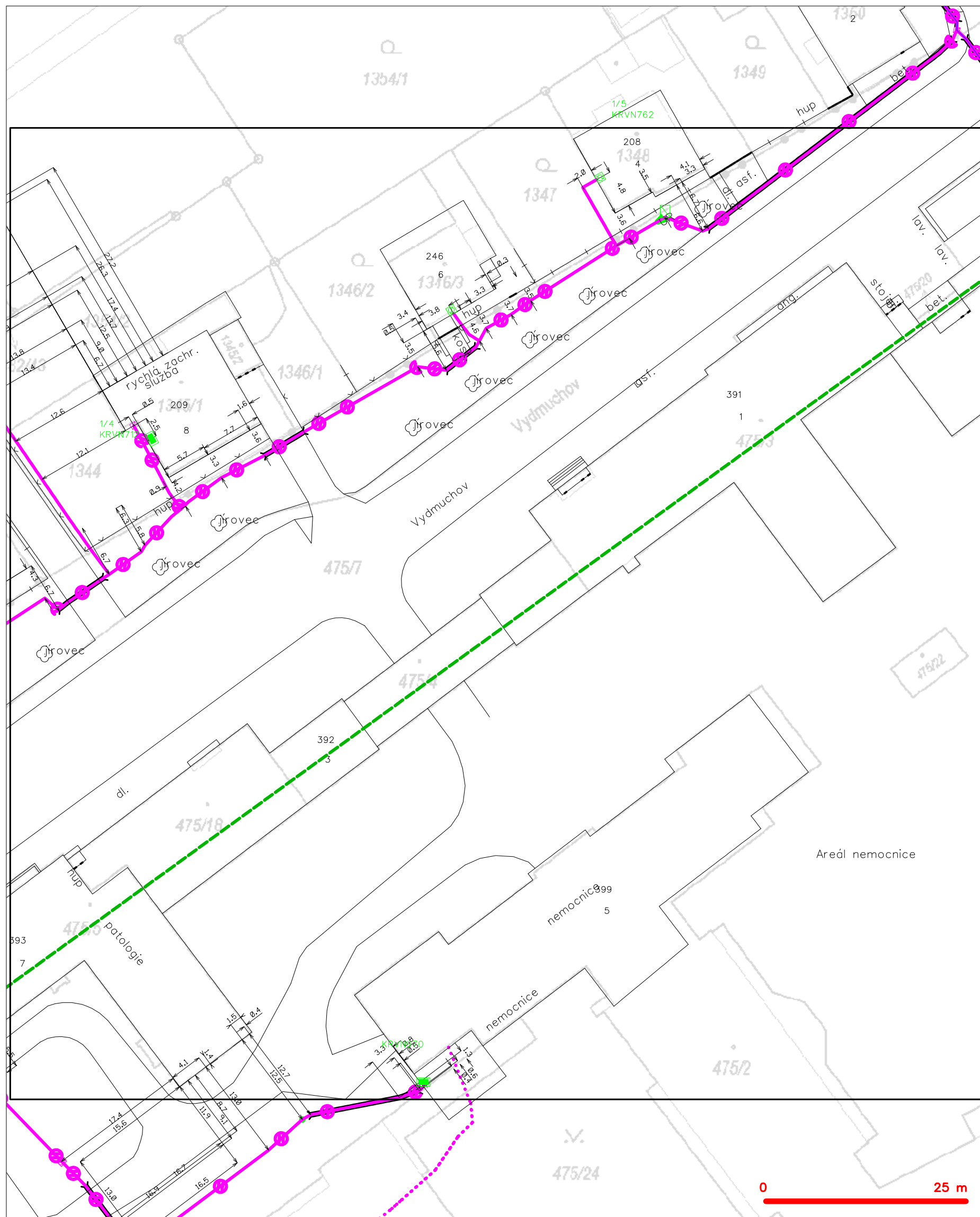
# SITUAČNÍ VÝKRES - POLYGON 1, list kladu P1-1



## LEGENDA

- |   |   |
|---|---|
| — hranice zájmového území k vyjádření           | — nezaměřený průběh optického kabelu, HDPE trubky |
| — NV přípojka, území s NV přípojkou CETIN       | — nebo souběh optického a metalického kabelu      |
| — zaměřený průběh metalického kabelu            | — radiové sítě, ochranné pásmo radiové sítě       |
| — zaměřený průběh optického kabelu, HDPE trubky | — nadzemní sítě                                   |
| — nebo souběh optického a metalického kabelu    | — neprovozované sítě                              |
| — nezaměřený průběh metalického kabelu          | — podzemní sítě cizí                              |
| — nadzemní sítě cizí                            | — síť s NV  |
|   | — kolektor, kabelovod                             |

# SITUAČNÍ VÝKRES - POLYGON 1, list kladu P1-2

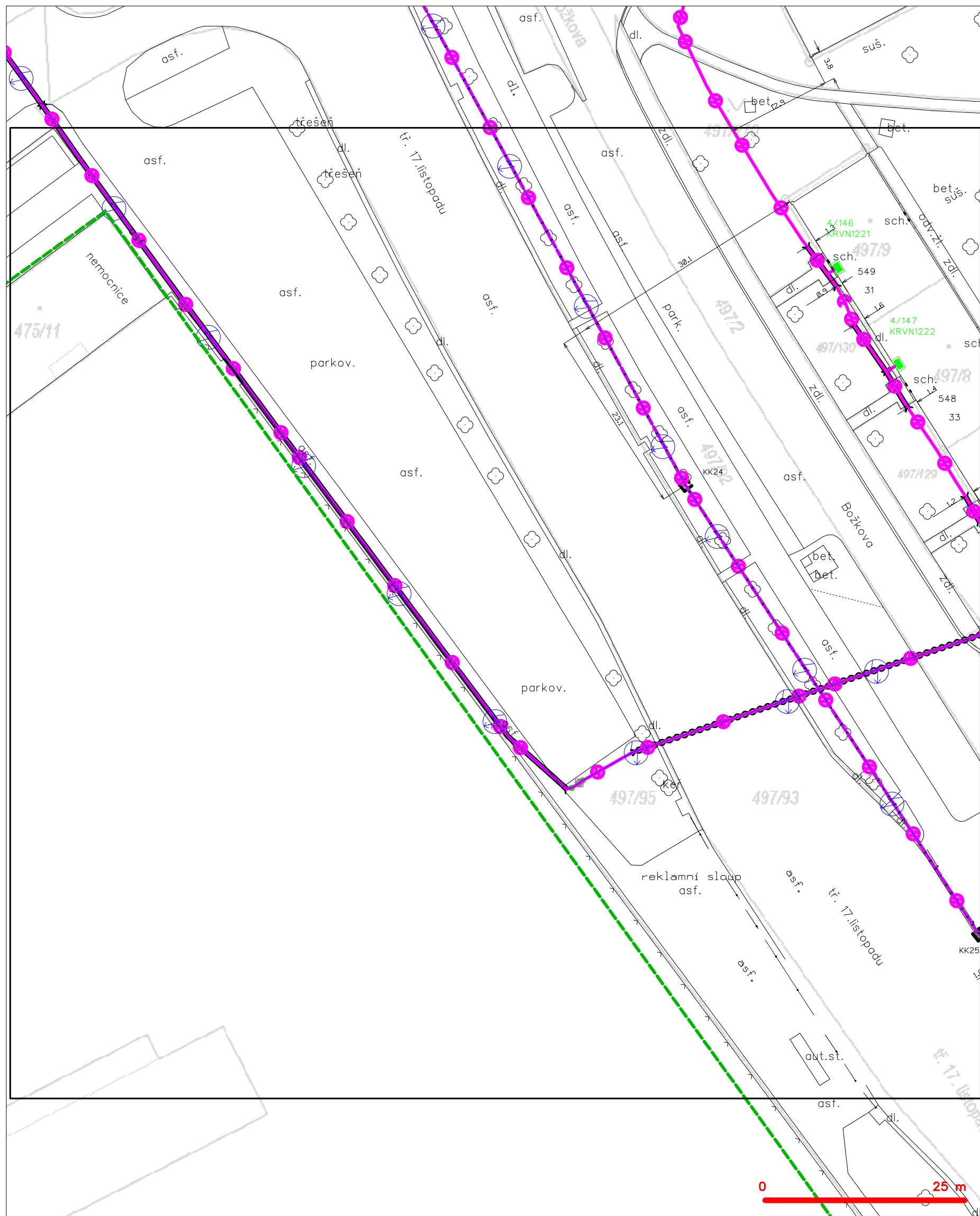


## LEGENDA

- |   |   |   |   |
|---|---|---|---|
| — | hranice zájmového území k vyjádření           | — | nezaměřený průběh optického kabelu, HDPE trubky |
| — | NV přípojka, území s NV přípojkou CETIN       | — | nebo souběh optického a metalického kabelu      |
| — | zaměřený průběh metalického kabelu            | — | radiové sítě, ochranné pásmo radiové sítě       |
| — | zaměřený průběh optického kabelu, HDPE trubky | — | nadzemní sítě                                   |
| — | nebo souběh optického a metalického kabelu    | — | neprovázané sítě                                |
| — | nezaměřený průběh metalického kabelu          | — | podzemní sítě cizí                              |
| — | nadzemní sítě cizí                            | — | sítě s NV                                       |



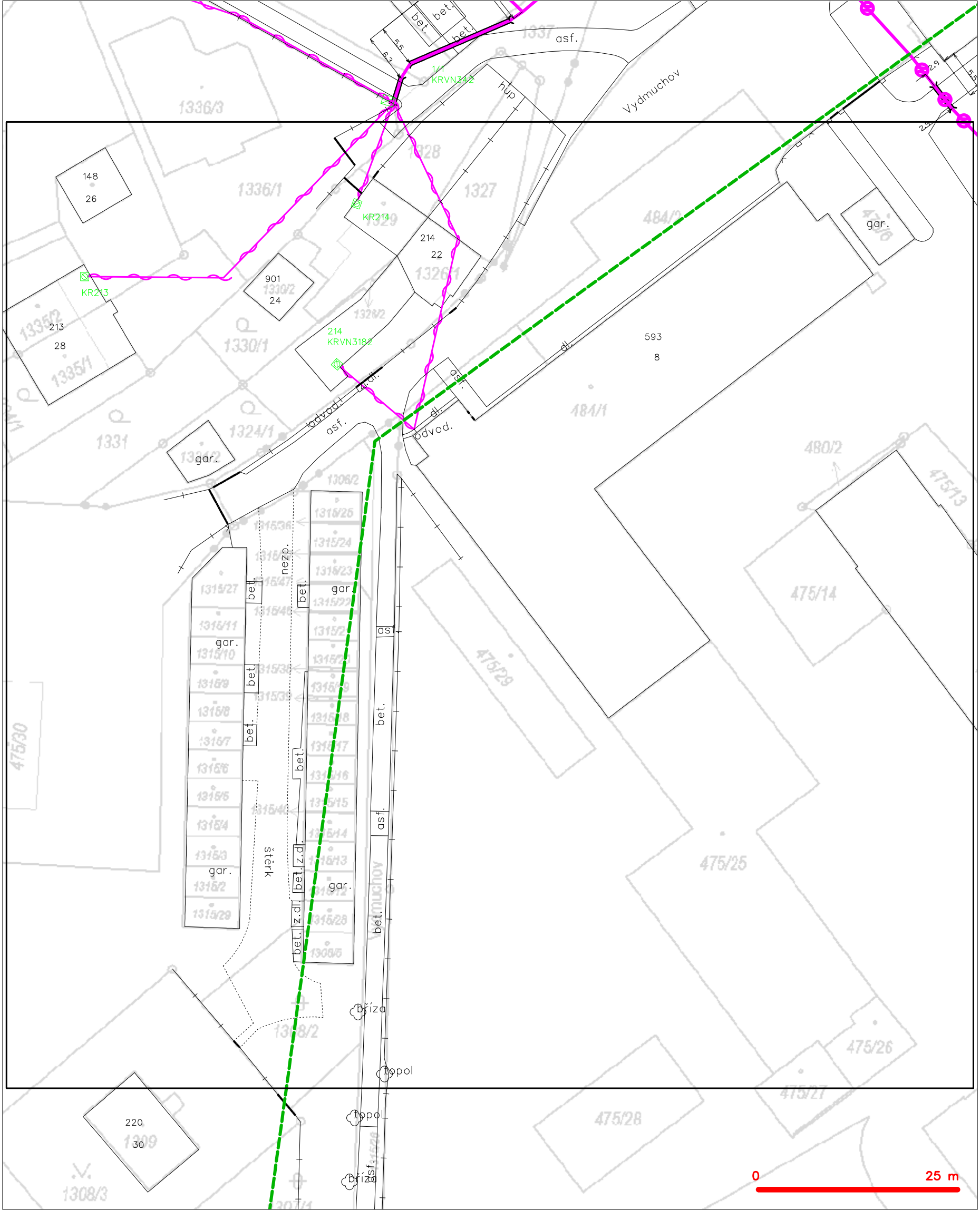
# SITUAČNÍ VÝKRES - POLYGON 1, list kladu P1-3



## LEGENDA

- |   |   |   |   |
|---|---|---|---|
| — | hranice zájmového území k vyjádření           | — | nezaměřený průběh optického kabelu, HDPE trubky |
| — | NV přípojka, území s NV přípojkou CETIN       | — | nebo souběh optického a metalického kabelu      |
| — | zaměřený průběh metalického kabelu            | — | radiové sítě, ochranné pásmo radiové sítě       |
| — | zaměřený průběh optického kabelu, HDPE trubky | — | nadzemní sítě                                   |
| — | nebo souběh optického a metalického kabelu    | — | neprovázané sítě                                |
| — | nezaměřený průběh metalického kabelu          | — | podzemní sítě cizí                              |
| — | nadzemní sítě cizí                            | — | sítě s NV                                       |

SITUAČNÍ VÝKRES - POLYGON 1, list kladu P1-4

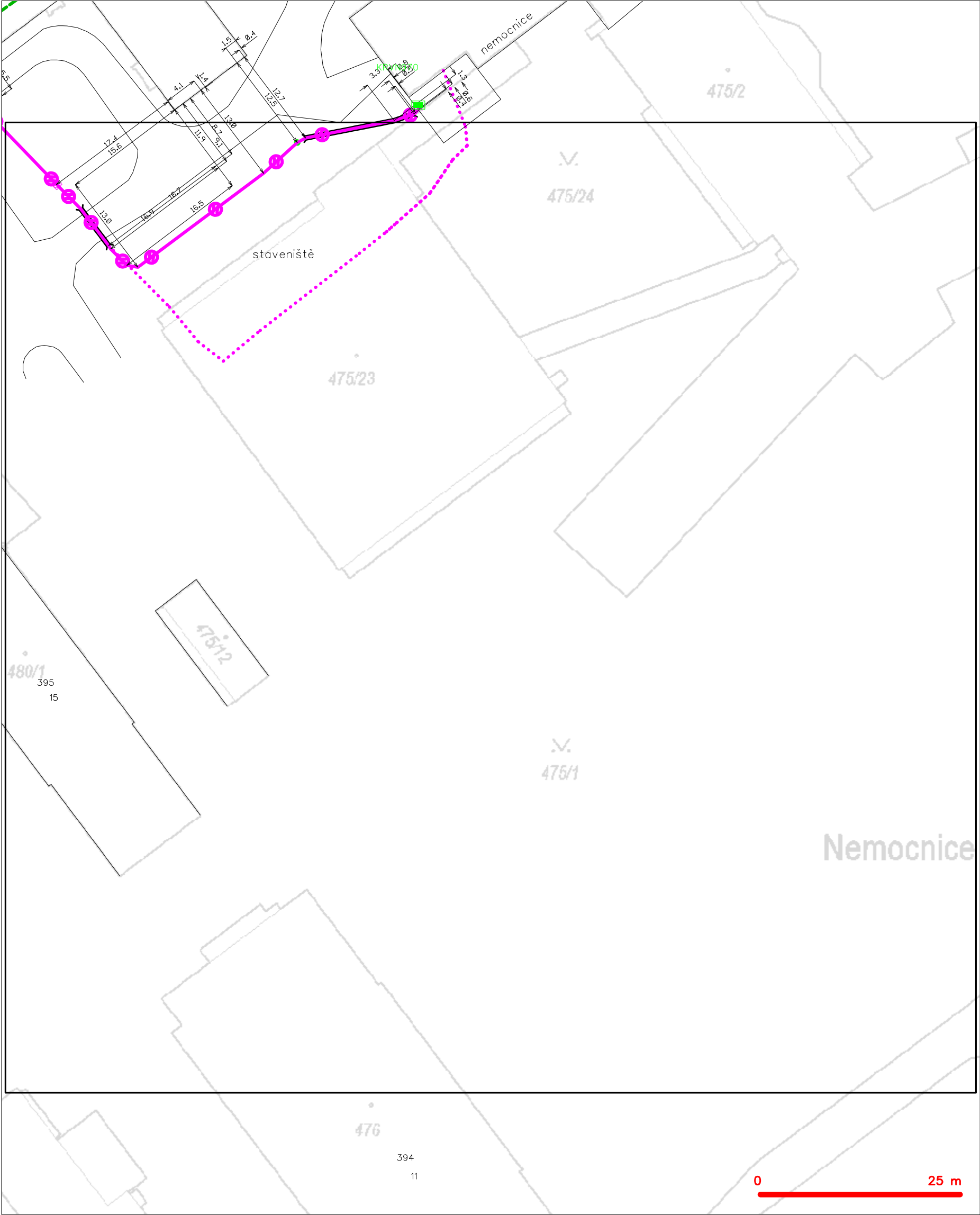


LEGENDA

- hranice zájmového území k vyjádření
- NV přípojka, území s NV přípojkou CETIN
- zaměřený průběh metalického kabelu
- zaměřený průběh optického kabelu, HDPE trubky
- nebo souběh optického a metalického kabelu
- nezaměřený průběh metalického kabelu
- nadzemní sítě cizí

- nezaměřený průběh optického kabelu, HDPE trubky
- nebo souběh optického a metalického kabelu
- radiové sítě, ochranné pásmo radiové sítě
- nadzemní sítě
- neprovazované sítě
- podzemní sítě cizí
- sítě s NV
- kolektor, kabelovod

SITUAČNÍ VÝKRES - POLYGON 1, list kladu P1-5



| LEGENDA |   |
|---------|---|
|         | hranice zájmového území k vyjádření   |
|         | NV přípojka, území s NV přípojkou CETIN   |
|         | zaměřený průběh metalického kabelu  |
|         | zaměřený průběh optického kabelu, HDPE trubky<br>nebo souběh optického a metalického kabelu   |
|         | nezaměřený průběh metalického kabelu  |
|         | nadzemní síť cizí   |
|         | nezaměřený průběh optického kabelu, HDPE trubky<br>nebo souběh optického a metalického kabelu |
|         | radiové síť, ochranné pásmo radiové sítě  |
|         | nadzemní síť  |
|         | neprovazované síť   |
|         | podzemní síť cizí   |
|         | sítě s NV   |
|         | kojektor, kabelovod   |

# SITUAČNÍ VÝKRES - POLYGON 1, list kladu P1-6



## LEGENDA

- |   |   |   |   |
|---|---|---|---|
| — | hranice zájmového území k vyjádření           | — | nezaměřený průběh optického kabelu, HDPE trubky |
| — | NV přípojka, území s NV přípojkou CETIN       | — | nebo souběh optického a metalického kabelu      |
| — | zaměřený průběh metalického kabelu            | — | radiové sítě, ochranné pásmo radiové sítě       |
| — | zaměřený průběh optického kabelu, HDPE trubky | — | nadzemní sítě                                   |
| — | nebo souběh optického a metalického kabelu    | — | neprovázané sítě                                |
| — | nezaměřený průběh metalického kabelu          | — | podzemní sítě cizí                              |
| — | nadzemní sítě cizí                            | — | sítě s NV                                       |
- kolektor, kabelovod



SITUAČNÍ VÝKRES - POLYGON 1, list kladu P1-7



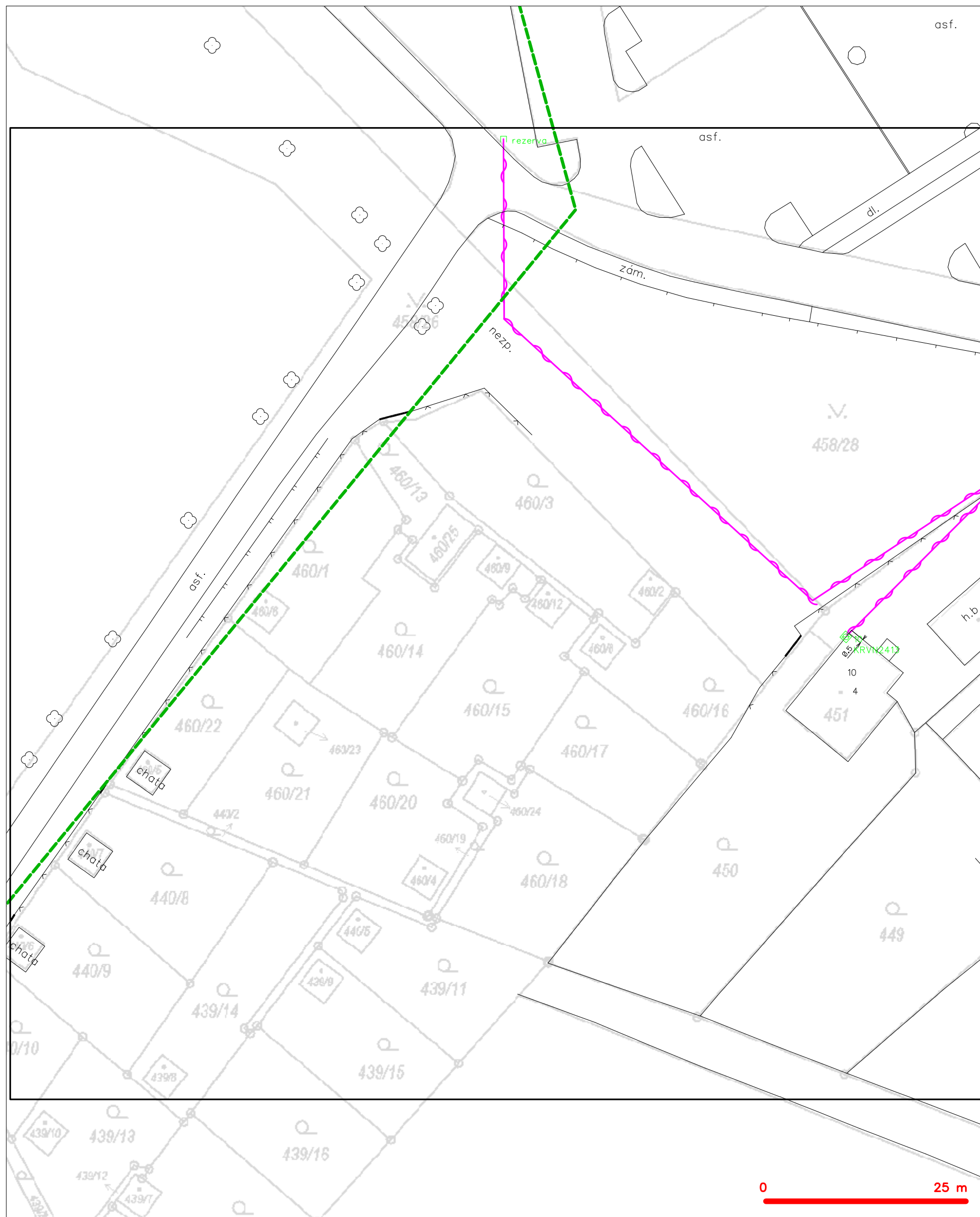
|         |  |
|---------|--|
| LEGENDA |  |
|         | hranice zájmového území k vyjádření  |
|         | NV přípojka, území s NV přípojkou CETIN  |
|         | zaměřený průběh metalického kabelu   |
|         | zaměřený průběh optického kabelu, HDPE trubky nebo souběh optického a metalického kabelu   |
|         | nezaměřený průběh metalického kabelu   |
|         | nadzemní síť cizí  |
|         | nezaměřený průběh optického kabelu, HDPE trubky nebo souběh optického a metalického kabelu |
|         | radiové síť, ochranné pásmo radiové sítě   |
|         | nadzemní síť   |
|         | neprovozované síť  |
|         | podzemní síť cizí  |
|         | síť s NV   |
|         | kolektor, kabelovod  |

SITUAČNÍ VÝKRES - POLYGON 1, list kladu P1-8



|   |   |
|---|---|
| LEGENDA   |   |
| ----- hranice zájmového území k vyjádření           | ----- nezaměřený průběh optického kabelu, HDPE trubky |
| ----- NV přípojka, území s NV přípojkou CETIN       | ----- nebo souběh optického a metalického kabelu      |
| ----- zaměřený průběh metalického kabelu            | ----- radiové sítě, ochranné pásmo radiové sítě       |
| ----- zaměřený průběh optického kabelu, HDPE trubky | ----- nadzemní sítě                                   |
| ----- nebo souběh optického a metalického kabelu    | ----- neprovozované sítě                              |
| ----- nezaměřený průběh metalického kabelu          | ----- podzemní sítě cizí                              |
| ----- nadzemní sítě cizí                            | ----- síť s NV  |
|   | ===== kolektor, kabelovod                             |

SITUAČNÍ VÝKRES - POLYGON 1, list kladu P1-9



**LEGENDA**

|  |  |  |  |
|--|--|--|--|
|  | hranice zájmového území k vyjádření  |  | nezaměřený průběh optického kabelu, HDPE trubky nebo souběh optického a metalického kabelu |
|  | NN přípojka, území s NN přípojkou CETIV  |  | radiové síť, ochranné pásmo radiové sítě   |
|  | zaměřený průběh metalického kabelu   |  | podzemní síť   |
|  | zaměřený průběh optického kabelu, HDPE trubky nebo souběh optického a metalického kabelu |  | neprorazované síť  |
|  | nezaměřený průběh metalického kabelu   |  | podzemní síť cizí  |
|  | nadměrná síť cizí  |  | síť s NN   |
|  |  |  | kolektor, kabelovod  |